

Soluciones



De


Microscopia de Larga Distancia

informes@corpslam.com

www.corpslam.com

www.phantom.mx

 SLAM.Solutions

 @SLAM_Solutions

 @Phantomexico

 /c/PhantomMX



Lentes Microscópicos de Larga Distancia



•Si requiere visualizar un objeto a distancia..., Monitorear un proceso industrial..., o producir imágenes de video/foto perfectas y a distancia... De cerca al Infinito...

Infinity se ha establecido como un punto de comparación para el resto de la industria. Inventamos la microscopia de foco continuo y de foco interno. Nuestros instrumentos/lentes ofrecen una gran libertad para elegir distancia de operación, profundidad de campo, magnificación y resolución a su propia necesidad y demanda. Los instrumentos de Infinity (muchos de los cuales operan bajo principios patentados) ofrecen gran facilidad de uso, versatilidad y compatibilidad, a un desempeño sin igual e inalcanzable para otros productos, y sin mencionar el buen precio.



Tipo de Lente Macro

- Los lentes Macro son para acercamientos con cierta magnificación y enfoque.
- Populares en la naturaleza y en investigación



100mm f/2.8 macro lens

Lentes Microscópicos de Larga Distancia

 **INFINITY**



K2 DistaMax



KC VideoMax

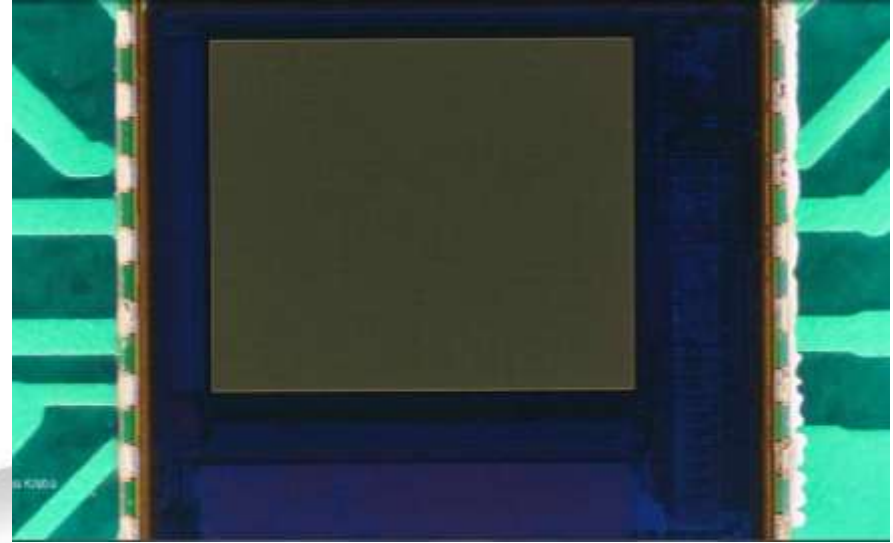


K1 CentriMax

Produce imágenes reales en 3-D de un objeto ubicado a una distancia significativa del lente pero con gran magnificación.

Lentes Microscópicas

 **INFINITY**





KC VideoMax



Pequeño
pero
poderoso

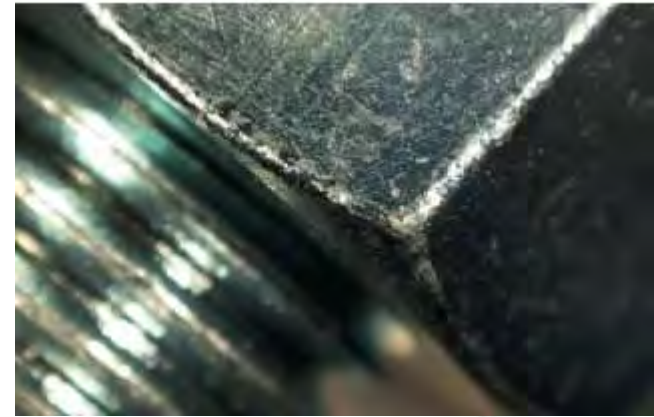
Modelo KC VideoMax versión ST con objetivo de la Serie IF, barra de montaje opcional y (montura F) T2 para formatos grandes.



[Especificaciones Técnicas](#)



K1 CentriMax



Modelo K1 CentriMax con objetivo MX-4. Se muestra con montura C y barra de montaje opcional. Con montura F es la imagen pequeña.



[Especificaciones Técnicas](#)

K2 DistaMax



Lo máximo en
microscopia de
larga distancia

Modelo K2 DistaMax con barra de montaje opcional y objetivo estándar.



[Especificaciones Técnicas](#)

 **INFINITY**

 SLAM

Moneda de 5 pesos

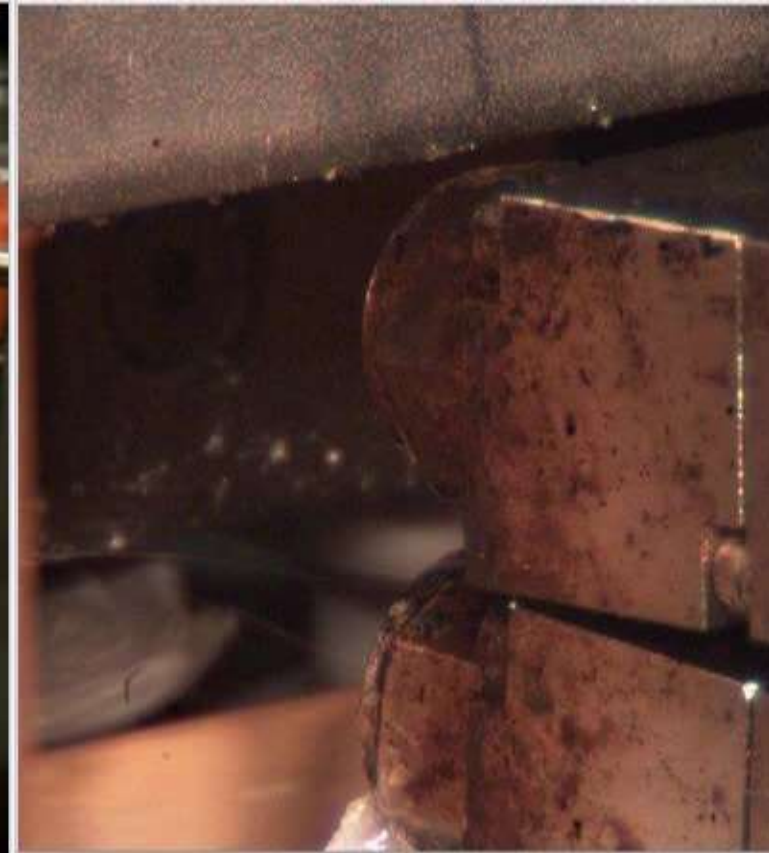
Phantom Miro M310 with KC VideoMax @ 500 fps



Aplicación de Pegamento en Botella

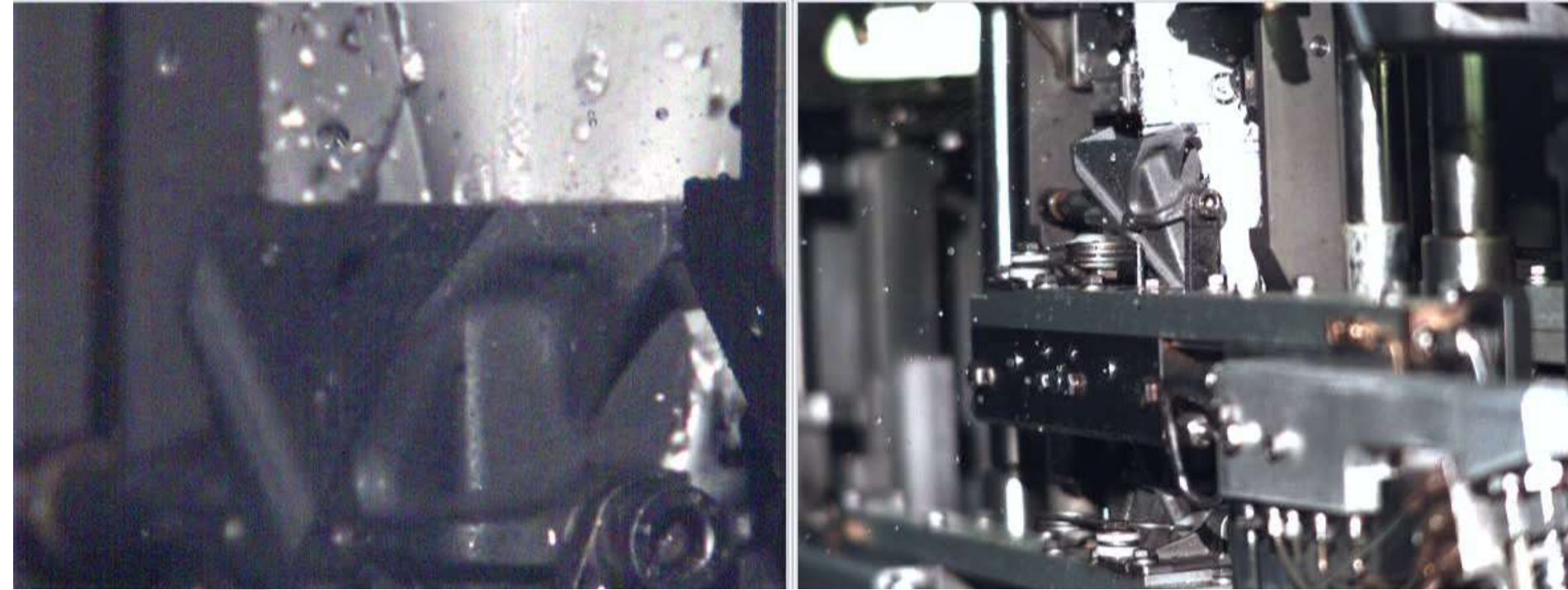
KC VideoMax a 2 metros de distancia con IF-1

@ 500 fps con Phantom Miro ex4



Sellado de Botes de Leche

Phantom Miro ex4 con Infinity KC @ 500 fps



Gota de Gasolina 2mm



Phantom Miro M310 con
Infinity KC con NTX e
IF-3



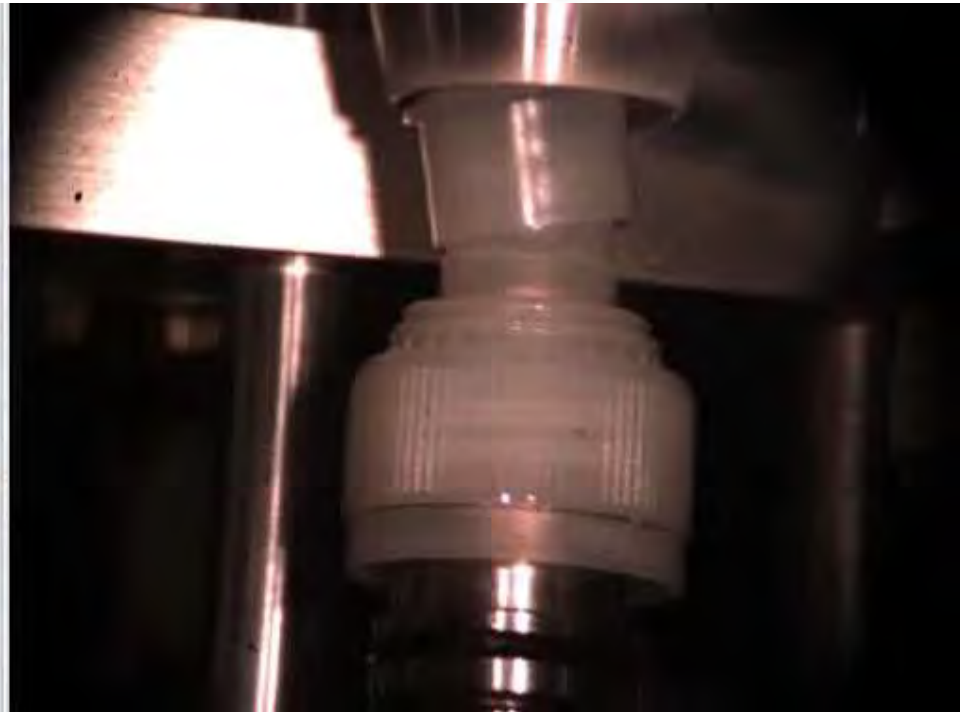
Tapas de Botellas de Agua

Phantom Miro ex4 con Infinity KC con DL e IF-1

@ 500 fps a través de plexiglas y 1 lámpara NorthStar



25mm



KC VideoMax + DL + IF-1



Cabeza de Alfiler



Phantom Miro M310 con
Infinity KC con NTX e
IF-3.5



Vibración de una gota de 2mm sobre una bocina

Phantom Miro M310 con K1 CentriMax MX1 @ 3200 fps



Montaje de las tomas – Fábrica de Balas

Phantom Miro M310 con KC VideoMax



Phantom Miro M310 con Lente Infinity
KC/ST VideoMax

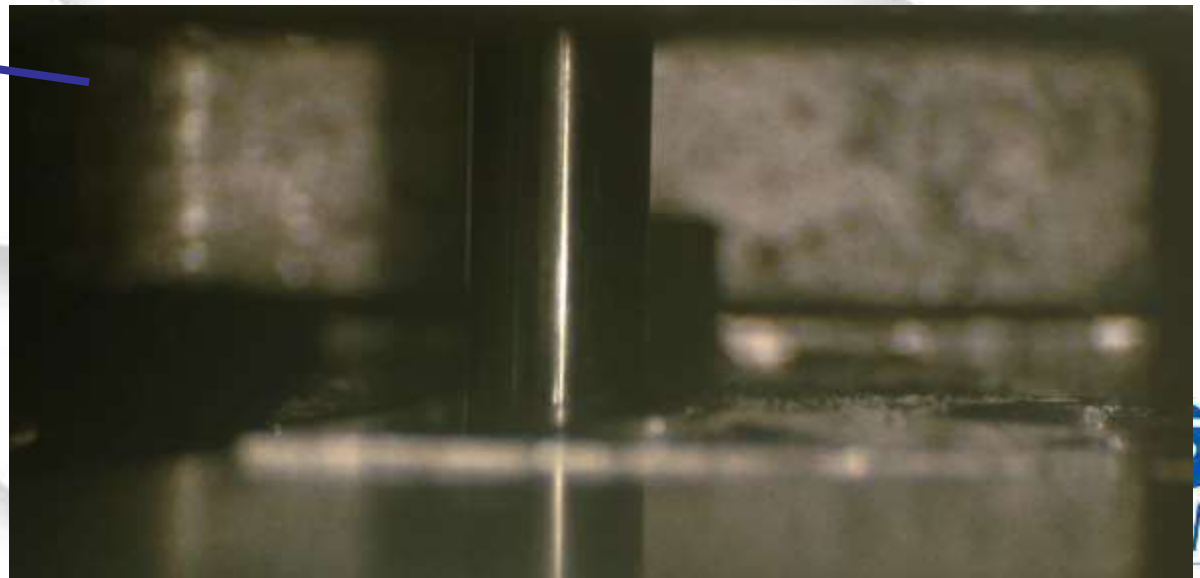
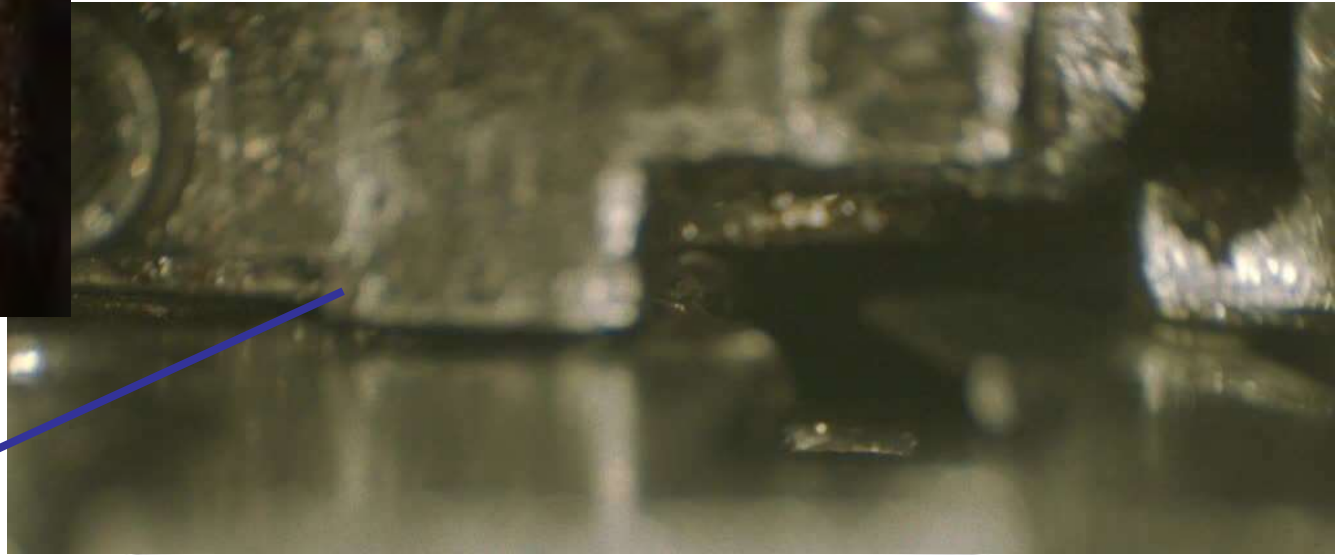
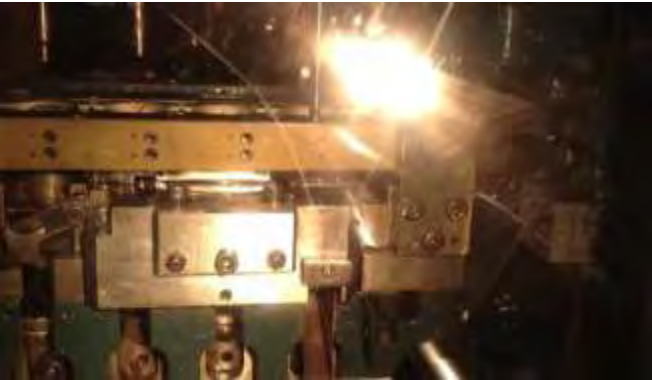
 **INFINITY**


PHANTOM


SLAM

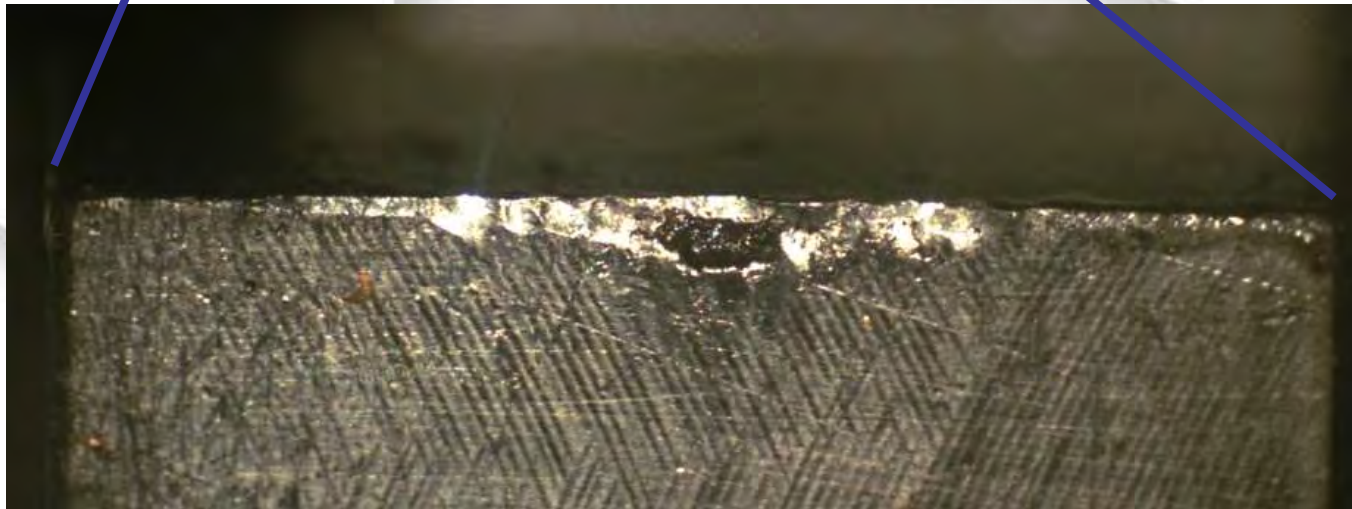
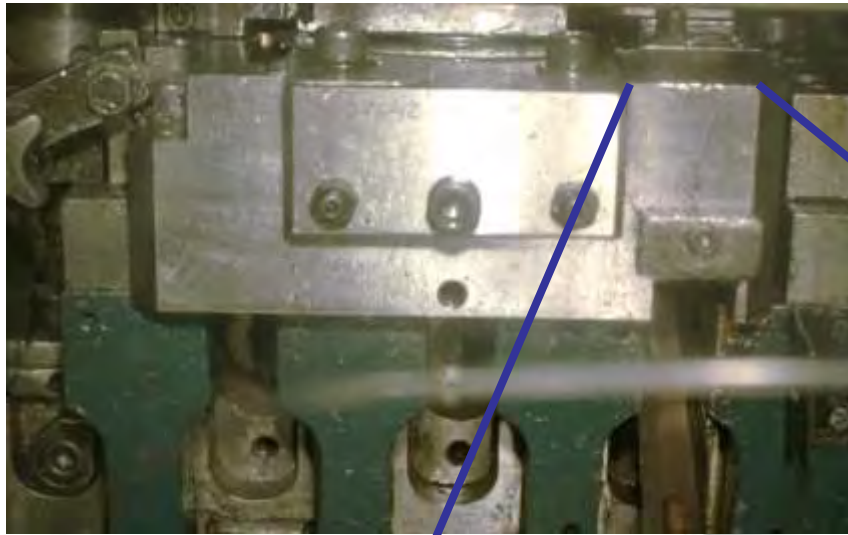
Fabricación de Balas

Tomas con Infinity KC VideoMax IF-1 @ 500 fps M310



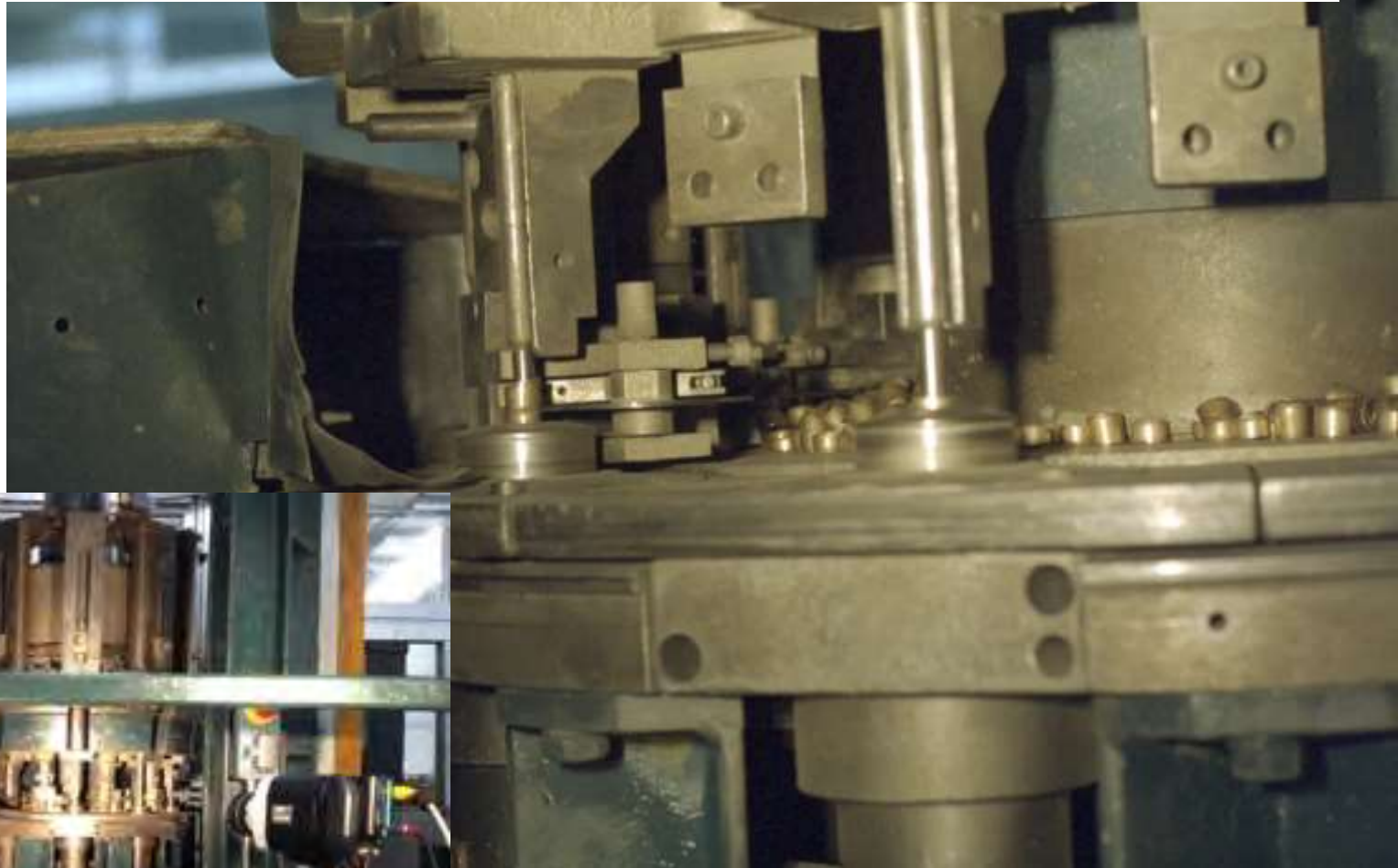
Análisis de Desgaste de Materiales

Infinity KC VideoMax con IF-1 con Phantom Miro M310



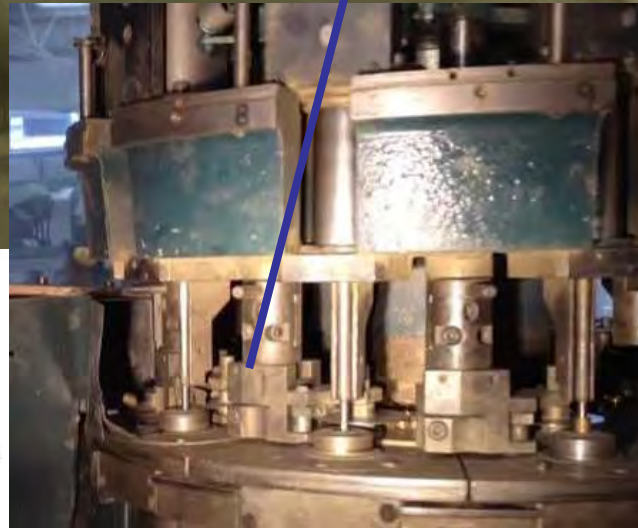
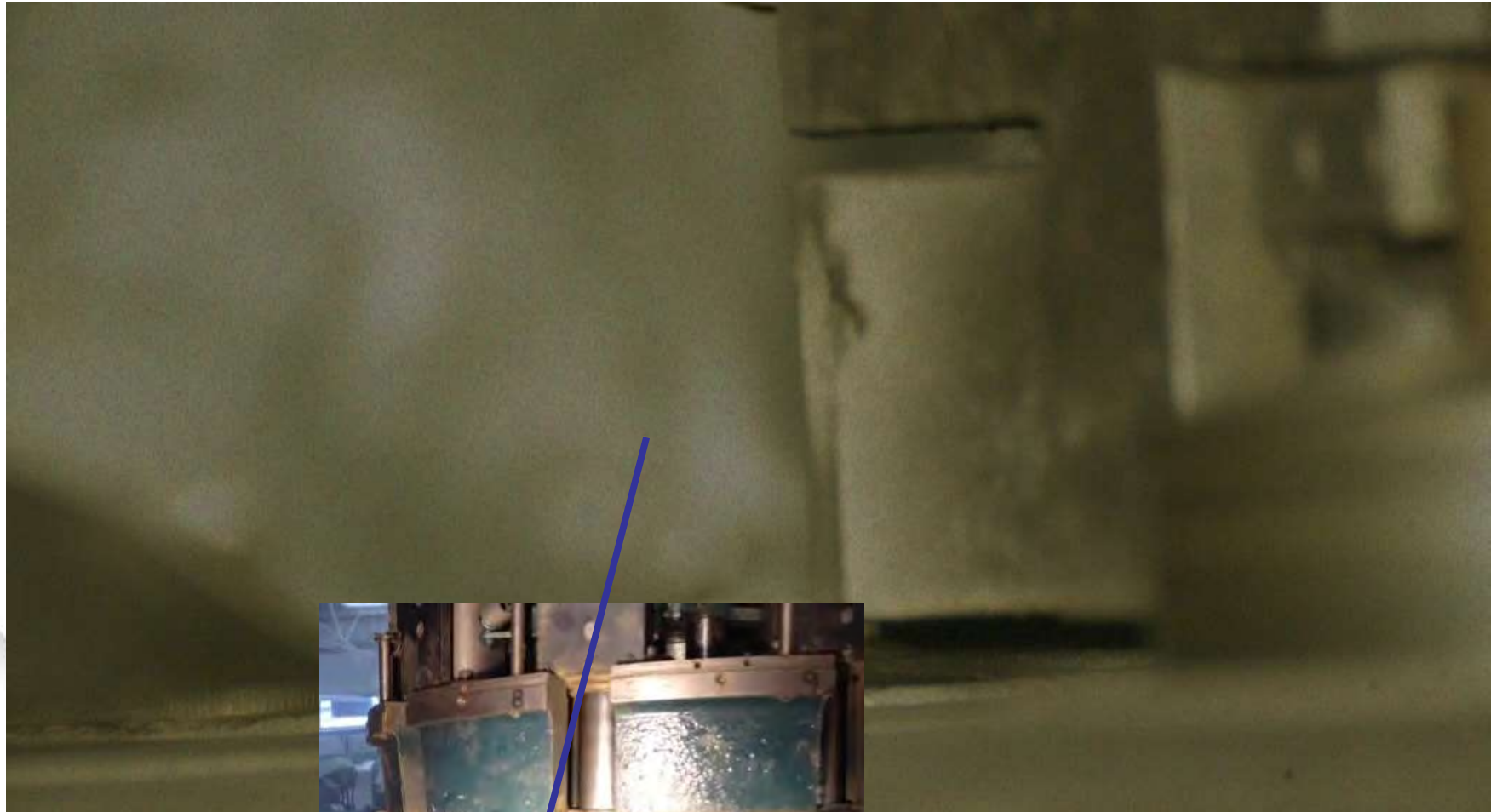
Corte de Casquillo – Fabricación Balas

Phantom Miro M310 con lente 50mm



Corte de Casquillo – Fabricación Balas

Phantom Miro M310 con Infinity KC @ 900 fps



InfiniTube Standard

Magnificación para imagen de video
Y Microscopios In-line



[Especificaciones Técnicas](#)



Microscopio de la UNAM
Costo aprox. 30k USD



InfiniTube con Iris



InfiniTube Standard



InfiniTube Right Angle



InfiniTube dual



Objetivos Achromid



Objetivos de Microscopio corregidos para Infinito.

Se soportan objetivos comerciales Zeiss, Nikon, Olympus, etc.



[Especificaciones Técnicas](#)

¿Quiénes Somos?



Somos un equipo humano multidisciplinario formado por profesionales y empresas con experiencia que garantizan el servicio. Contamos con una gran capacidad de integración de soluciones buscando al máximo el desarrollo personal e integración de equipos de trabajo de alto rendimiento. Esto combinado con la experiencia en ramos específicos, metodologías propias y el uso selectivo de tecnología hacen de SLAM la empresa de integración de servicios de ingeniería, estratégicos y tecnológicos de alta velocidad.

Inicio de Operaciones: Mayo 2006



D-U-N-S Mex
81-300-8034



D-U-N-S USA
07-998-2509



Afiliado
77509



Universidades, Investigación y Desarrollo



Instituto de Física



Instituto Nacional de Astrofísica, Óptica y Electrónica



UANL

UNIVERSIDAD AUTÓNOMA DE NUEVO LEÓN



CENTRO NACIONAL DE METROLOGÍA



Universidad de Guanajuato



INSTITUTO MEXICANO DEL PETRÓLEO



UNIVERSIDAD SANTO TOMÁS
PRIMER CLAUSTRO UNIVERSITARIO DE COLOMBIA



UNICAMP



TECNOLÓGICO DE MONTERREY



UNIVERSIDADE FEDERAL DO CEARÁ



UNIVERSITÉ
UNIVERSITY



ESPE

UNIVERSIDAD DE LAS FUERZAS ARMADAS
INNOVACIÓN PARA LA EXCELENCIA



Fuerzas Armadas, Investigación y Desarrollo

SEDENA

SECRETARÍA DE
LA DEFENSA NACIONAL



ESPE

UNIVERSIDAD DE LAS FUERZAS ARMADAS
INNOVACIÓN PARA LA EXCELENCIA



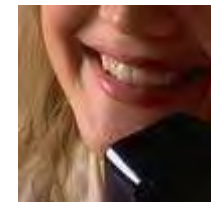
Industrial, Automotive & Electronics



Food & Consumer



Contáctanos



- **Servicios Corporativos SLAM S.A. de C.V.**

Retorno Cerro Acasulco # 11 1er Piso

Col. Oxtopulco

04310 Coyoacán México, D.F.

+52 55 5544 5653

- **SLAM Solutions LLC**
8230 Town Creek Dr.
Houston TX, 77095 USA
+1 (281) 677 6774

Brasil - www.dvpro.com.br

Argentina - www.avelocidad.com

Atendemos todo Latinoamérica

informes@corpslam.com

www.corpslam.com

www.phantom.mx

 [SLAM.Solutions](https://www.facebook.com/SLAM.Solutions)

 [@SLAM_Solutions](https://twitter.com/SLAM_Solutions)

 [@Phantommexico](https://twitter.com/Phantommexico)

 [/c/PhantomMX](https://www.youtube.com/c/PhantomMX)

- **SLAM Andina SAS**
Carrera 78Bis #75A - 74
Bogotá, DC Colombia
+57 305 713 5000

- **SLAM Costa Rica**
Canton Mora. Distrito Colon
650 metros oeste del Cementerio
San José, Costa Rica
+506 8588 6073

